

## *Els veïnats d'Arbúcies al llarg del temps*

### **RIERAL D'AMUNT**

Documentat a principis del s. XVIII, englobava els masos dels dos marges de la riera d'Arbúcies, de la vila en amunt: el Marcús, el Vinyets, can Bellvéi...

### **RIERAL D'AVALL**

A principis del s. XVIII reunia els masos dels marges de la riera d'Arbúcies, des de la població en avall.

### **VEÏNAT DE BRIDÓS**

Segons els documents, en el s. XIV, estava format pel conjunt de masos ubicats entre la riera de can Dorca i la riera d'Arbúcies, a partir de les Gatones.

### **VEÏNAT DE LES CANALS**

Esmentat a principis del s. XVIII, englobava entre altres el mas de can Puig, el Roters, el Vilar...

### **VEÏNAT DE FRANÇA**

Format en el s. XVI pels emigrants vinguts del regne de França, que s'instal·laren en una part de l'antic veïnat de les Orses: can Bergit, can Pirotillo, can Recarens...

### **VEÏNAT DEL FERRER**

És un veïnat que engloba els masos de l'antiga parròquia de St. Pere Desplà: can Ferrer, Masromeu, can Pere Villaret...

### **VEÏNAT DE MAS FERRIOL**

En la documentació de principis del s. XVII, incloïa entre d'altres el Vidal; el mas Ferriol i el mas Rifà –avui can Pere Crous- i les cases properes com can Genet, can Mundic, can Pau Pla, can Vernic...

### **VEÏNAT DE LA GENETA**

El forma l'antic veïnat de Montsoriu.

### **VEÏNAT DE JOANET**

És el conjunt de tota la parròquia de Joanet.

### **VEÏNAT DE MOLLFULLEDA**

Comprèn els masos que es troben a la part més oriental del terme municipal, fins a la riera de Riudecors: el Bodaixó, Ferrús, Mollfulleda...

### **VEÏNAT DE CAL MONJO**

Aquest veïnat, a mitjan s. XX encara celebrava la seva festa el dilluns de Pasqua Florida, darrera-



Veïnat de Joanet

Foto: AHMA Fons MEMGA

ment a l'era de can Sautó: mas Oller, can Caupe-  
nes, la Vinyota...

### VEÏNAT DE MONTSORIU

Esmentat a principis del s. XVIII, reunia els masos  
propers a la muntanya de Montsoriu: coll de Cas-  
tellà, mas Juià, Fogueres de Montsoriu...

### VEÏNAT DE LA MUNTANYA

Segons documentació de la primera meitat del s.  
XVIII, incloïa tota la sufragània de Lliors.

### VEÏNAT DE LES ORSES

En els documents del s. XII, algunes de les cases  
incorporaven el nom del veïnat: el Sobirà de les  
Orses, el Morer de les Orses i l'actual Ridorsa.



Veïnat del Castell

Foto: AHMA. L. Roisin

### VEÏNAT DE LA POCAFARINA

Es remunta al s. XIV i encara és vigent actualmen-  
te. Reuneix els masos que estan dins la conca del  
sot del Palau i el sot de Palaïna: el Montplet, can  
Prim, can Rampinya...

### VEÏNAT DEL LA TORRE

A principis del s. XVIII comprenia les cases de la  
vall de la riera de Riudeboix, avui riera Xica: mas  
Dalmau, can Jaume Moragues...

### VEÏNAT DEL VIDAL

Comprèn l'antic veïnat de mas Ferriol.

### VEÏNAT DEL VILAR

Inclou l'antic veïnat de les Canals.

## ESTUDI TOPONÍMIC

### VEÏNAT DE BRIDÓS / BRUIDÓS / BRYDÓS

1 de desembre de 1356. Establiment atorgat pel  
paborde de Gener de la seu de Vic a favor de Ber-  
nat Sala, de la Segrera d'Arbúcies, de la borda ano-  
menada mas Feixes, d'Arbúcies, en el veïnat de  
Bridós, "Brydos". Més tard es coneix per veïnat de  
mas Ferriol i avui veïnat del Vidal.

ACV, Senyories de Gener, doc. núm. 42.

VEÏNAT, proximitat amb les cases, masos  
o veïns del voltant del lloc on vius. Lloc on  
s'agrupen diverses cases o masos formant un  
veïnat. Del llatí VICINATU.

(V. X, pàg. 683-684, *Diccionari Català-  
Valencià-Balear*, Alcover-Moll)

### VEÏNAT DE LES CANALS

20 d'abril de 1705. Avui a la tarda s'ha donat el  
salpàs al veïnat de les Orsas, pujant al veïnat de  
les Canals i davallant pel veïnat de França.

APA, Diari del rector Francesc Pujals.

### VEÏNAT DE LA CARRETERA

Aquest veïnat comprèn els carrers Camprodon,

Prat Marcet, Mn. Ramon Pagès i Passeig de Palacagüina.

### VEÏNAT DEL CASTELL

Formen part d'aquest veïnat els carrers, del Castell, General Maús, Vern, Sant Jaume, Germana Assumpta, Domènec Rafart, Montseny, Passatge dels Serafins i Sector de la Font de Lourdes.

### VEÏNAT DE FRANÇA

24 de març de 1550. L'hereu de can Bergit, pagès del veïnat de França, de la parròquia d'Arbúcies, crea un Censal...

APA

### VEÏNAT DE LA GENETA

Actualment aplega l'antic veïnat de Montsoriu.

### VEÏNAT DE MAGNES

Està format pels carrer de Magnes, Sant Hilari, Pietat, Dr. Geli, Mn. Cinto, Estenedor, Turó del Pi i els sectors de Pujals i Camp de l'Oliver.

### VEÏNAT DE MAS FERRIOL

2 de gener de 1608. Venda atorgada per Sebastià Serra, pagès d'Arbúcies, a favor de Grau Vilar, pagès de la mateixa, de tot el dret de *lluir i quitar de tota aquella casa* anomenada mas Rifà, situada en

la par. d'Arbúcies, en el veïnat de mas Ferriol. APA, Lligall Benefici de la Marededéu.

### VEÏNAT DE MOLLFULLEDA

Aquest veïnat pren el nom d'un dels masos de la contrada, Mollfulleda, que juntament amb tot un grup de masos i els ja citats anteriorment, formen aquest conjunt o veïnat.

### VEÏNAT DE CAL MONJO

És un veïnat que pren també el nom d'un mas, format per les cases que antigament eren conegudes com el veïnat d'Amunt.

### VEÏNAT DE MONTSORIU

7 d'abril de 1705. Avui a la tarda s'ha donat el salpàs al veïnat de Montsoliu.

APA, Diari del rector Francesc Pujals.

### VEÏNAT DE LES ORSES

20 d'abril de 1707. Avui a la tarda s'ha donat el salpàs al veïnat de les Orsas.

APA, Diari del rector Francesc Pujals.

### VEÏNAT DE LA PLAÇA

Formen aquest veïnat els carrers Major, del Damunt, plaça de la Vila, Segimon Folgaroles, Loreto Mataró, Turó d'Arenys, Turó de l'Home, Santa Fe,



Veïnat de la Plaça

Foto: AHMA. S. Carreras

Francesc Riumalló, plaça de la Solidaritat i Sector del Sagrat Cor.

### VEÏNAT DE LA POCA FARINA

El veïnat de la Poca Farina compren els masos de la vall del torrent del Palau i del sot de Palaïna. La data més antiga del nom Poca Farina la trobem al s. XIV. 12 de gener de 1310. Venda atorgada per Ramon de Bruguera i Guilleuma, sa muller, a favor de Berenguer, fill de Pere Rafart, tots d'Arbúcies, d'un tros de terra al torrent Poca Farina, sota el puig del castell d'Aranyó, que es trobava a sobre del Castell i de can Funoll.

AHMA, Regest dels pergamins del mas Rafart d'Arbúcies.

### VEÏNAT DEL RIERAL D'AMUNT

12 d'abril de 1705. Avui s'ha donat el salpàs a la Muntanya i al Rieral d'Amunt, veïnat proper a la riera d'Arbúcies, des de la vila en amunt.

APA, Diari del rector Francesc Pujals.

12 d'abril de 1707. A la tarda s'ha donat el salpàs a la Muntanya i al Rieral de Munt.

APA, Diari del rector Francesc Pujals.

AMUNT, envers la part més alta. Per a indicar vagament un indret més elevat. Del llatí AD MONTEM, 'a la muntanya', 'a la part alta'.

(V. I, pàg. 647-648, *Diccionari Català-Valencià-Balear*, Alcover-Moll)

### VEÏNAT DEL RIERAL D'AVALL

23 d'abril de 1705. El religiós ha donat el salpàs al Rieral d'Avall, veïnat proper a la riera d'Arbúcies, des de la vila en avall.

APA, Diari del rector Francesc Pujals.

23 d'abril de 1707. El religiós ha donat el salpàs al Rieral de Vall.

APA, Diari del rector Francesc Pujals.

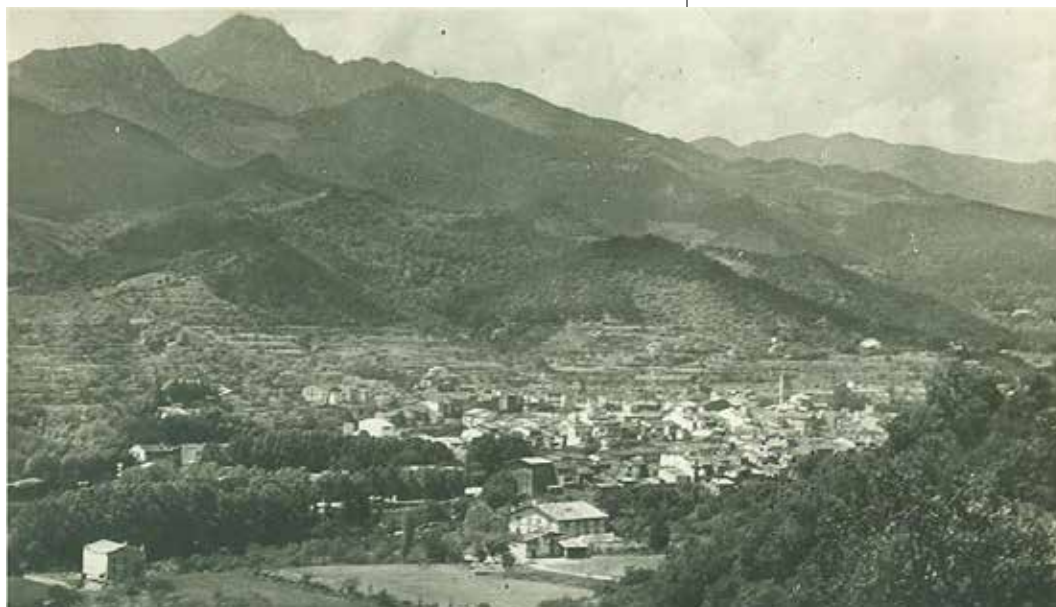
AVALL, a un lloc o nivell més baix. Del llatí AD VALLEM, que originàriament significava 'a la vall' i que prengué el significat de 'a lloc més baix' en general (de la mateixa manera que *amunt*, del llatí AD MONTEM, significava originàriament 'a la muntanya' i després prengué el sentit general de 'a lloc més alt').

(V. II, pàg. 161-162, *Diccionari Català-Valencià-Balear*, Alcover-Moll)

### VEÏNAT DE LA TORRE

23 d'abril de 1705. Avui s'ha donat el salpàs al veïnat de La Torre, passant a Ferrús, Bodaxó i Mollfulleda, i davallant a casa d'en Riera de la Pineda i Pujals del Mas.

APA, Diari del rector Francesc Pujals.



Vila d'Arbúcies

Foto: AHMA. Ed. Pascual

**VEÏNAT DEL VIDAL**

Correspon a l'antic veïnat de mas Ferriol, nom amb el qual era conegut a principis del s. XVII. Actualment el veïnat també englova el mas Ferriol, entre d'altres, però es pel nom d'un altre mas, el Vidal com es menciona actualment, tot i que no en tenim coneixement de quan es produeix aquest canvi.

**VEÏNAT DES VILAR**

17 de juliol de 1352. Venda a pública subhasta feta per Bartomeu Carpi d'Hostalric, procurador de

Jaume d'Hospital, jutge ordinari, a requeriment de Guillem Palanca, del mas Sobirana, situat al Veïnat des Vilar.

AHMA, Pergamins del Mas Vilar d'Arbúcies.

**VILA D'ARBÚCIES**

7 de febrer de 1460. Establiment atorgat per Pere Roquer, prevere, beneficiat de Na. Sra. de Gràcia de la par. d'Arbúcies, a favor d'Arnau Rafart, de la vila d'Arbúcies, d'un camp.

APA, Lligall Benefici de la Marededéu.

